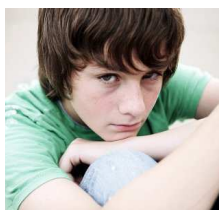


# Reprise d'activité de l'établissement social Les Sablons

Conférence de presse – Mercredi 17 juillet 2013 à 10h30 - Les Sablons à Saint-Saire (76)



### Lundi 15 juillet 2013

Suite à l'arrêté de fermeture et d'administration provisoire de la Maison d'Enfants à Caractère Social Les Sablons formulé en Mars 2013, le tribunal de Grande Instance de Dieppe, avec l'approbation du Département de la Seine-Maritime, a décidé de confier la gestion de l'activité à l'association Les Nids.

Cette décision a été prise au vu des besoins, du projet défendu par Les Nids et après plusieurs mois de mobilisation sans relâche des salariés. Ce sont ainsi 22 places d'hébergement non traditionnel et 19 emplois qui sont sauvés sur le pays de Bray.

La reprise d'activité sera effective dès la rentrée scolaire et va nécessiter une mise en conformité de l'établissement ainsi que l'accompagnement et la participation des professionnels à l'actualisation du Projet.



### Les Sablons

345, route des Sablons - 76270 Saint-Saire - Tel. 02.32.97.06.45

*Itinéraire* : A partir de Neufchâtel en Bray (centre ville) – Prendre direction Forge les eaux – Continuer tout droit sur quelques km (ne prendre aucune des deux sorties à droite direction Saint-Saire) – Tourner à gauche direction Mesnil Mauger (*côte qui monte*)

Cette maison d'enfants à caractère social et familial accueille des jeunes, hors département, âgés de 6 à 18 ans, dans le cadre d'un placement administratif ou judiciaire. Ces jeunes, en très grande difficulté familiale, relationnelle et/ou psychique nécessitent d'évoluer dans un cadre apaisant, à distance de leur environnement d'origine.

### Association Les Nids

Reconnue d'utilité publique, mène depuis plus de 80 ans en Haute-Normandie des missions en faveur des enfants en difficulté et accompagne leur famille. Son rôle consiste à apporter aux 4700 enfants et adolescents qu'elle suit chaque année protection, soutien, éducation et compréhension pour leur donner toutes les chances de se construire un avenir.