

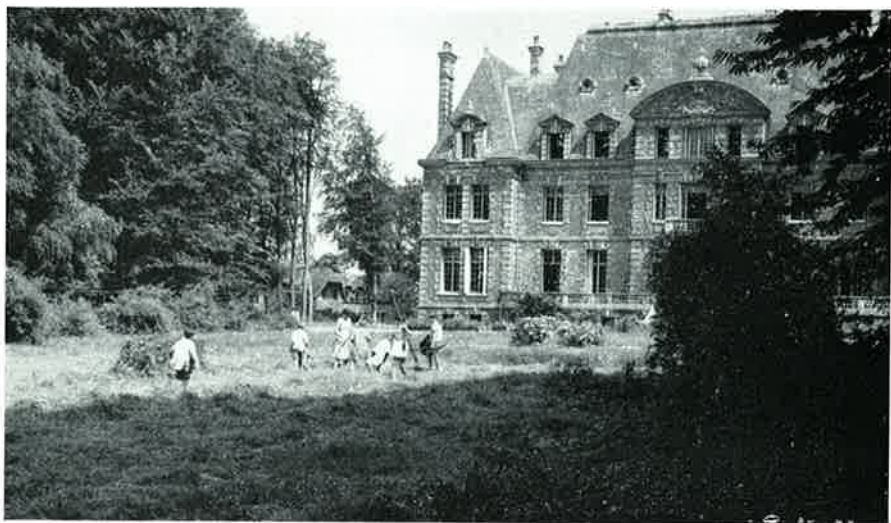
Les Nids



accueillent les enfants
privés de leurs parents pour
quelque cause que ce soit,
et s'efforcent de leur rendre un
milieu familial
sans séparer frères et sœurs.

Centre de Mont-Saint-Aignan

(aux portes de Rouen)



1^o Temps d'Observation

tests, soins,
rattrapage scolaire,
étude du cas familial.

2^o Orientation

Adoption légale ou morale
d'un ou plusieurs enfants
par des ménages, ou femmes seules.

Foyers Familiaux.

Cas difficiles : sont maintenus
à Saint-Aignan ou confiés provisoirement
à un institut spécialisé.

Mais le regroupement familial
et la sécurité affective
résolvent grande partie des problèmes.

Foyers

Groupes de 8 à 12 enfants en 1 ou 2 familles pris définitivement en charge éducative et morale par un ménage ou une femme seule.

Les maisons de Doudeville-Bosville (Seinc-Maritime)

abritent plusieurs Foyers avec quelques services communs et l'aide amicale d'un ménage d'Educateurs.

Après 2 ou 3 années les Foyers essaieront pour une vie indépendante tout en restant unis dans

la grande Famille des Nids.



Les Maisons de Foyers reçoivent un prix de journée

Les Foyers indépendants seulement une pension mensuelle... ne couvrant pas les frais généraux.

Nous avons besoin de vous

Pour nos aînés

après scolarité, apprentissage
rien n'est fini...
il faut aller *jusqu'au bout*,
sous peine de voir tout s'écrouler.

Il nous faut démarrer un home pour les
garçons travaillant en banlieue rouennaise.

Pour aider nos grands

qui se marient jeunes à le faire
dans de bonnes conditions.
Les vieux immeubles de
la fondation des Nids sont devenus
Cité des Jeunes Ménages.

Pour fonder de nouveaux foyers

achat de maisons, mobiliers, etc.

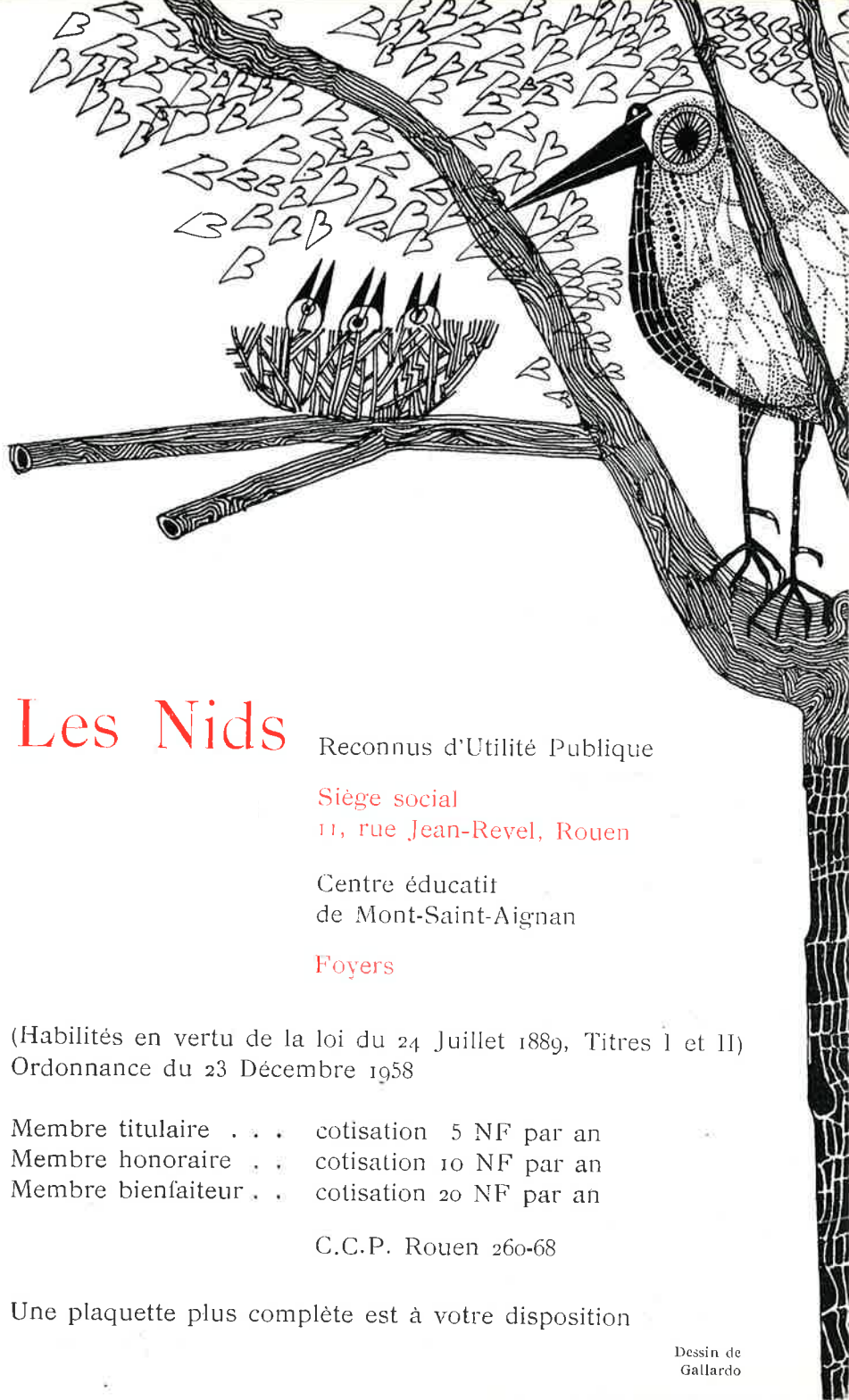
Pour financer

réunions d'anciens, colis aux soldats,
accueil de vacances, convalescences,
aide aux jeunes ménages en difficultés.

Pour vous trouver

des Collaborateurs actifs,
des Chefs de Foyer,
des Familles d'accueil de plusieurs enfants
des Dons en nature,
des Legs qui assureront l'avenir.

et nous permettront de ne jamais
écrire sur notre porte : Complet...!



Les Nids

Reconnus d'Utilité Publique

Siège social

11, rue Jean-Revel, Rouen

Centre éducatif

de Mont-Saint-Aignan

Foyers

(Habilités en vertu de la loi du 24 Juillet 1889, Titres I et II)
Ordonnance du 23 Décembre 1958

Membre titulaire . . . cotisation 5 NF par an

Membre honoraire . . . cotisation 10 NF par an

Membre bienfaiteur . . . cotisation 20 NF par an

C.C.P. Rouen 260-68

Une plaquette plus complète est à votre disposition

Dessin de
Gallardo

